

Alarmempfänger



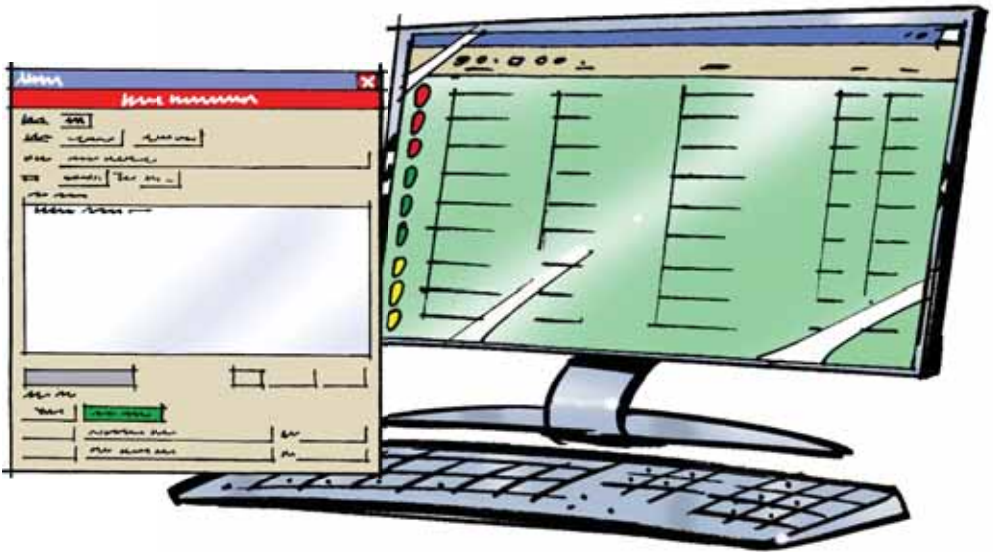
Alarmempfänger
Alarmempfänger SLCC

144-145
146-150

Allgemeines Zubehör
Ersatzteile
Produktindex

179-196
197-202
211-212

Alarmempfänger **SLCC**



SafeLine Call Centre – SLCC.

Mit dem SLCC können Sie die EN81-28 Anforderungen mit minimalen Investitionen erfüllen. Der SLCC ist eine Windows-basierte Kommunikationszentrale, die als voll besetztes Callcenter oder als Empfangs-/Protokolleinheit für Testanrufe und andere Warnungen/Alarmmeldungen von Ihren Aufzugs-Telefonen dienen kann. Das Ereignisprotokoll mit Aufzugsidentifikation bietet einen Nachweis für Alarmanrufe, deren Absetzzeit und die erkannten technischen Probleme. Das SLCC leitet die Informationen in Form von Alarm- und Zwischenfall-“Tickets“ per SMS oder E-Mail an Ihr Personal weiter, u. a.:

- Wann und von wo aus ein Alarmanruf durchgeführt wurde (auch ob der Anruf an ein außenstehendes Callcenter ging)
- Wann der Alarm zurückgesetzt wurde
- Aufzüge, die nach drei Tagen keinen Anruf zur Leitungsprüfung abgesetzt haben
- Batterieausfälle
- Stromausfälle
- Tonprobleme (Mikrofon oder Lautsprecher sind nicht OK)
- Externe Signale (z. B. von der Aufzugssteuerung)
- Die Position von Schlüsseln oder andere standortbezogene Informationen können automatisch per SMS an Ihre Techniker versandt werden.

Alarmempfänger SLCC

Einleitung

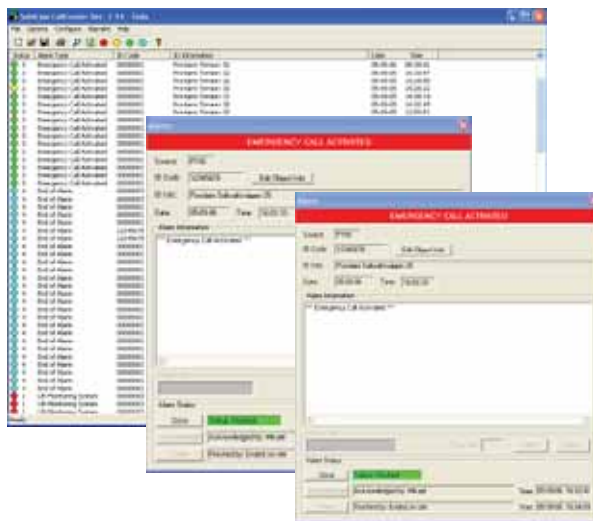


Technische Leistungsmerkmale des Alarmempfängers SLCC

- EN81-28 Leitungsprüfungen/Testanrufe ohne Anruferkosten (optional)
- Geeignet für bis zu 2.000 Aufzüge
- Leitet Alarmmeldungen und Zwischenfälle per E-Mail und/oder SMS weiter
- Offene Datenbankstruktur (MS Access)
- Datenbank kann in einem Netzwerk liegen
- Windows-basiert (XP/Vista)
- Protokolliert alle Ereignisse mit Zeitangaben
- Kann im Hintergrund ohne Operator laufen
- Bis zu 10 Operator (Benutzer) gleichzeitig
- Weiterleitung hängt vom Alarmtyp ab. Notrufe und technische Probleme können an unterschiedliche Personen weitergeleitet werden (per SMS oder E-Mail).
- Weiterleitungsverfahren können für jeden Aufzug unterschiedlich sein. Bei jedem Aufzug können Sie bestimmen, wer welche Informationen erhalten soll.
- Alarmmeldungen in drei Stufen: Alarm aktiv, entgegengenommen, beendet.
- Alarmstufen können manuell oder automatisch ausgelöst werden
- Ausdruck oder Datenbankexport nach Einheit, Uhrzeit oder Alarmtyp
- Direkter SMS-Versand von Tastatur aus

Alarmempfänger **SLCC**

SLCC Software



Alarmempfänger SLCC “SafeLine Call Center” Software.

Vollständige Alarmempfängersoftware für Aufzugs-Telefone und Alarmgeber.

SLCC verwendet mehrere Protokolle (P100, CPS, Q23, DD265, Voice und Caller ID) und kann Alarmmeldungen, usw. von vielen Notruftelefonherstellern empfangen.

Geeignet für Benutzer mit mehreren Operatoren gleichzeitig mit getrennten Anmeldungen über das Netzwerk.

Empfang von Betriebsalarmen, Testalarmen, Batteriealarmen und SMS-Alarmen.

Der Alarmsender kann die Alarmmeldungen per E-Mail und/oder SMS weiterleiten, je nach gewählten Empfangsgerät (siehe Seite 139).

Die SLCC Software in englischer sprache kann kostenlos von der Webseite <http://www.safeline.eu/> heruntergeladen werden.

Voraussetzungen für SLCC

SLCC mit Festnetzmodem:

Betriebssystem: Windows XP/Vista/7.
CPU: 1,0 GHz oder schneller.

RAM: 500 MB oder mehr.

Festplatte: Mindestens 100 MB freier Speicher.

Auflösung: 1024x768 oder höher

Serielle Schnittstellen:

1 für SLCC-Festnetzmodem

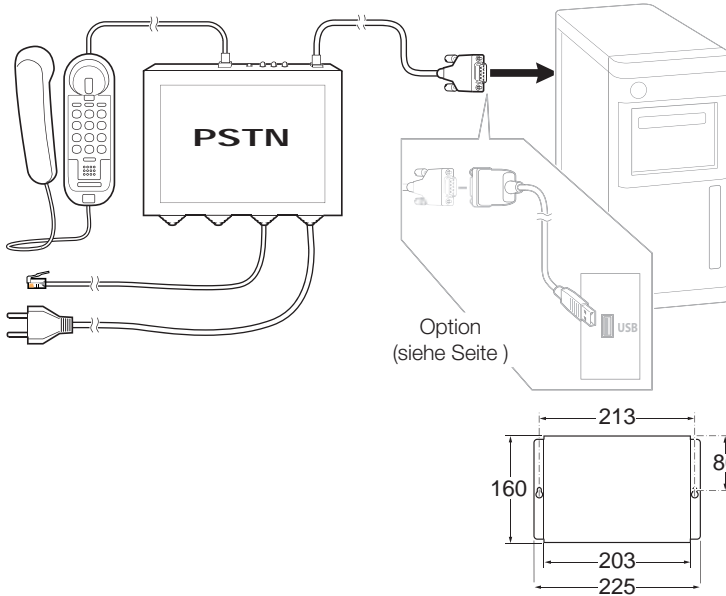
1 für GSM-Modem (optional)

Sound: Soundkarte und Lautsprecher zur Wiedergabe des Klingeltons für Notrufe.

Damit die Übertragung per E-Mail erfolgen kann, ist außerdem eine Internetverbindung erforderlich.

Alarmempfänger **SLCC**

SLCC Ausstattung




Alarmempfänger SLCC "SafeLine Call Center" Ausstattung

Kompletter Alarmempfänger für SLCC "SafeLine Call Center".

Das Paket enthält einen Alarmempfänger (für das Festnetz), die Software und die benötigten Kabel.

Computer und Handapparat nicht inbegriffen.

 *Abmessungen HxBxT:*
160 x 225 x 44 mm.

Technische Daten

Versorgung:

Versorgungsspannung 230 VAC,
max 50 mA.

Ausgangsspannung:

12 VDC.

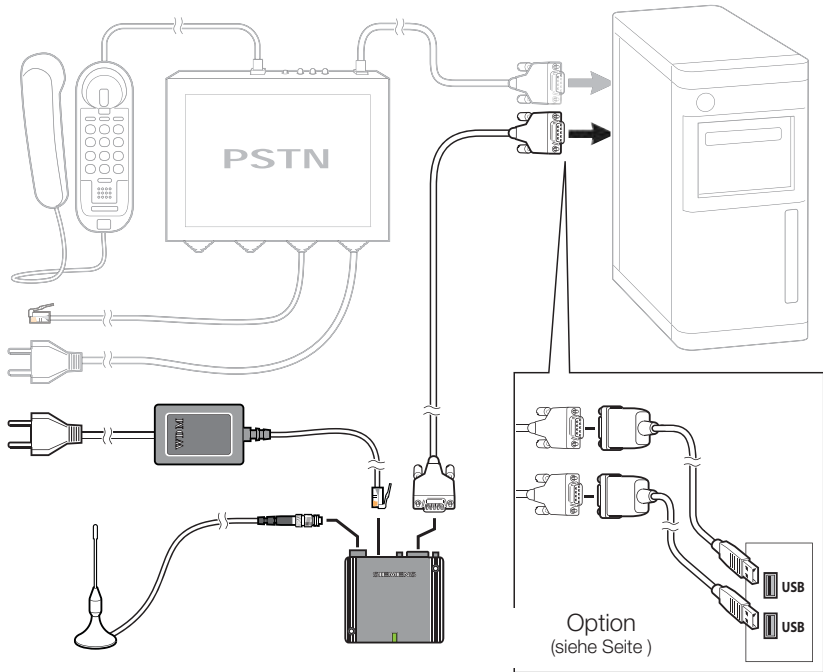
Batterie:

12 V, 0,8 Ah.

Artikelnummer
SLCC

Produkt
SafeLine Call Center (Hardware).

Alarmempfänger **SLCC** **GSM-Option**



GSM-Option für Alarmempfänger SLCC "SafeLine Call Center"

Ermöglicht das Senden von SMS und andere GSM-Optionen mit dem SLCC.

Enthält alle erforderlichen Kabel und eine Antenne. Erforderlich für kostenlose dreitägige Selbsttests nach EN81.

Der SLCC ermöglicht Ihnen die Durchführung der kostenlosen Selbsttests:

- Keine Anrufrufen vom Aufzug
- Keine Empfangskosten beim SLCC

SLCC Ausstattung, Computer und Handapparat nicht inbegriffen.

Artikelnummer
GSM-Modem

Produkt
GSM-Option für Alarmempfänger SLCC "SafeLine Call Center"

Alarmempfänger **Allgemeines Zubehör** Handapparat



DTMF-Handapparat zum Annehmen eingehender Notrufe

Das Comphone kann zum Annehmen eingehender Notrufe an den SLCC angeschlossen werden. Es stellt die Sprachkommunikation zwischen SLCC und dem anrufenden Notruftelefon her.

Artikelnummer
Comphone

Produkt
Handapparat für Interkom und Programmierung.

Alarmempfänger **SLCC** **KOSTENLOSE Systemüberwachung**



Kostenlose Systemüberwachung in Europa

Durch Verwendung des SLCC (SafeLine Call Center) in den SafeLine Niederlassungen können unsere Kunden den Vorteil kostenloser Anschlussprüfungen alle drei Tage (entsprechend EN81-28) nutzen.

Es entstehen keine Telefonkosten und kein Bedarf für Sie, einen eigenen Alarmempfänger anzuschaffen oder zu mieten.

Um mehr darüber zu erfahren, besuchen Sie unsere Webseite www.safeline.eu