

# Alarmgeber



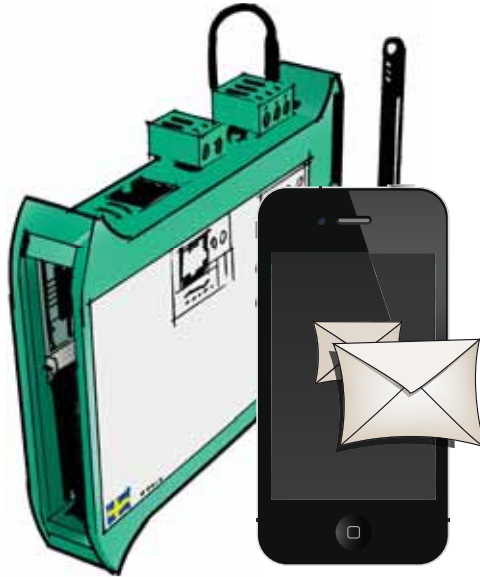
Alarmgeber  
Alarmgeber SmartSMS

**152-153**  
154-160

Allgemeines Zubehör  
Ersatzteile  
Produktindex

179-196  
197-202  
211-212

# Alarmgeber SmartSMS



## Die perfekte Lösung für die entfernte Überwachung und Steuerung.

Der SmartSMS verfügt über sechs potenzialfreie Eingänge und drei Temperatureingänge, die zur Überwachung verwendet werden können. Außerdem weist er zwei Steuerausgänge auf, die Ihnen den Zugriff auf die Steuerungsfunktionen über Handy ermöglichen – wo auch immer Sie sich gerade aufhalten.

### Unabhängiges Gerät dank GSM-Technologie.

Kann überall untergebracht werden, Verbindung über jeden standardmäßigen GSM-Netzanbieter möglich.

**Schnelle Installation** – an die Stromversorgung anschließen, SIM-Karte einlegen, Gerät verwenden.

### Einfache Programmierung und direkte Steuerung des Geräts.

Die Programmierung kann mit unserer kostenlosen Software auf einem Computer oder durch Senden von SMS-Nachrichten an das Programmiergerät erfolgen. Direkte Steuerung des Geräts mittels SMS-Nachrichten.

### Versenden von selbst formulierten Informationen per SMS oder E-Mail.

Die Überwachungsmeldung kann in offenem Textformat an mehrere Personen versendet werden, d. h. Sie können mit personalisierten Texten arbeiten.

**Sicherheit** – das System kann für die unberechtigte Verwendung gesperrt werden.

**Selbstüberwachung** – Das Gerät kann auf Selbstüberwachung eingestellt werden oder den Kommunikationsverkehr begrenzen, sodass keine hohen Kosten entstehen können.

**Kann überall eingesetzt werden** – zum Ein- und Ausschalten von Lampen in Häusern, Betrieben, Parkplätzen, Spielplätzen, Gärten... ganz einfach per SMS. Kontrollieren und steuern Sie die Beheizung von Wochenendhäuschen, Garage, Wohnung, Pool, Gewächshaus, Ställen, Anlagen und vielem mehr!

# Alarmgeber **SmartSMS**

## Technische Merkmale des Alarmgebers SmartSMS

6 potenzialfreie Eingänge, programmiert wie folgt:

- NO/NC
- Aktiviert nach Verzögerung (mit Wiederherstellungsmeldung möglich)
- Betriebsdauer
- Zähler
- Personalisierter Alarmtext nach Eingang
- Pro Eingang können bis zu 3 verschiedene GSM-Empfängernummern oder E-Mail-Adressen programmiert werden
- Statusanforderung zu den Eingängen möglich

1 Eingang zum Anschluss von 3 parallel geschalteten Temperatursensoren

- Temperaturbereich -50 °C bis +85 °C
- Alarめinstellung für zu hohe und zu niedrige Werte möglich
- Aktiviert nach Verzögerung (mit Wiederherstellungsmeldung möglich)
- Personalisierter Alarmtext nach Eingang
- Pro Eingang können bis zu 3 verschiedene GSM-Empfängernummern oder E-Mail-Adressen programmiert werden
- Statusanforderung zur Temperatur möglich

2 Relaisausgänge mit einer Maximallast von 30 VDC 2 A

- Ausgänge können grundsätzlich so eingestellt werden, dass sie auf den Eingang folgen
- Statusanforderung möglich

Zur Kontrolle des Zugriffs auf Programmierung/Steuerung können fünf berechnigte Telefonnummern eingegeben werden.

Es können drei Administratoren für die Selbstüberwachung, eine SMS-Tagesbegrenzung als Nutzdaten und eine Zeitbegrenzung für die SIM-Karte eingestellt werden.

### Installation

- Erfordert eine Stromversorgung von 10-30 VDC und sollte in Verbindung mit dem Ersatzakku verwendet werden (siehe MUPS)
- Montage auf Hutschiene oder Kunststoffgehäuse

### Hardware

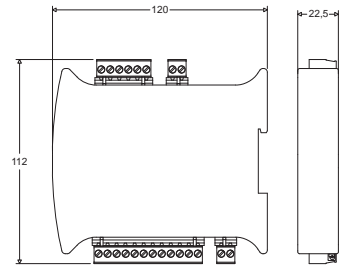
- Nichtflüchtiger Speicher
- GSM-Modul Quadband 900/1800/850/1900 MHz
- Status-LEDs

### Programmierung

- Mit kostenloser Software direkt auf das Gerät oder entfernt mittels SmartSMS oder GSM-Modem
- Versenden von SMS von einem normalen Handy
- Statusanforderung, Alarmberichte und Geräteeinstellungen in einer Datenbank möglich

# Alarmgeber **SmartSMS**

## Alarmgeber SmartSMS



### SmartSMS ist ein äußerst flexibel einsetzbarer Alarmgeber

Der SmartSMS kann in einer Vielzahl von Anwendungen eingesetzt werden. Versendet Alarme als Tonsignal oder SMS-Nachricht über das GSM-Netzwerk.


Als Alarmempfänger sind Mobiltelefone, Festnetztelefone oder ein PC mit GSM-Modemverbindung geeignet.

Sechs potenzialfreie Eingänge senden die Alarme nach einer voreingestellten Anzahl Zählakte, einer bestimmten Zeitverzögerung usw. Zwei Relaisausgänge können für die automatische oder (per Fernsteuerung) zeitgesteuerte Überwachung eines Eingangswerts programmiert werden.

Mit der GSM-Positionsbestimmung können Sie Ihr gestohlenen Boot oder Auto lokalisieren oder die Kraftstoffpumpe, Stromversorgung o. ä. ferngesteuert abschalten.

SmartSMS wird in einem Kunststoffgehäuse zur Hutschienenmontage geliefert.

Standard-SIM-Karte (nicht im Lieferumfang enthalten).

 Abmessungen HxBxT:  
105 x 22 x 120 mm.

### Technische Daten

*Leistung:*

Stromversorgung 10-30 VDC,  
min. 70 mA, max. 270 mA.

Artikelnummer  
SMART-R

Produkt  
SmartSMS-Schienegehäuse.

# Alarmgeber **Zubehör:** Temperatursensor



## Temperatursensor für SmartSMS

Das digitale Thermometer führt 9-Bit-Temperaturmessungen in Celsius durch und verfügt über eine Alarmfunktion mit nichtflüchtigen oberen und unteren Triggerwerten, die vom Benutzer programmiert werden können.

Der Sensor kommuniziert über einen Eindraht-Bus, der für die Kommunikation mit einem zentralen Mikroprozessor per definitivum nur eine Datenleitung (und Masse) benötigt.

Sein Betriebstemperaturbereich umfasst  $-55\text{ °C}$  bis  $+125\text{ °C}$ , und im Bereich  $-10\text{ °C}$  bis  $+85\text{ °C}$  liegt seine Genauigkeit bei  $\pm 0,5\text{ °C}$ . Jeder Sensor hat einen einmalig vergebenen seriellen 64-Bit-Code, sodass an einem Eindraht-Bus drei Sensoren betrieben werden können. Nützlich ist diese Eigenschaft z. B. für HLK-Steuerungen, Temperaturüberwachungssysteme in Gebäuden, Maschinen und Anlagen sowie Steuerungs- und Überwachungssysteme für Prozesse.

Artikelnummer  
Sensor01

Produkt  
Temperatursensor

## Technische Daten

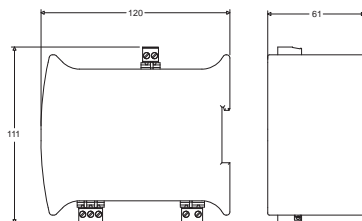
*Kabellänge:*  
1.75 m


*Temperaturbereich:*  
 $-55\text{ °C}$  bis  $+125\text{ °C}$

*Genauigkeit:*  
 $\pm 0,5\text{ °C}$  von  $-10\text{ °C}$  bis  $+85\text{ °C}$

*Größe LxT:*  
68 x 7.5 mm

# Alarmgeber **Zubehör:** **MUPS**



 *Abmessungen HxBxT:*  
120 x 60 x 105 mm.

## MUPS – Notstromversorgung

Beim Anschluss an einen Eingang des SmartSMS ermöglicht der Relaisausgang die Übertragung von Alarmen auch bei einem Stromausfall.

- Zur Hutschienenmontage.
- Relaisausgang, Aktivierung bei einem Ausfall der Hauptstromversorgung
- Status-LEDs am Gerät

Hinweis! Nur für SmartSMS.

## Technische Daten

*Versorgung:*

Versorgungsspannung 230 VAC  
Max 50 mA.

*Ausgangsspannung:*  
12 VDC.

*Max. Ausgangsstrom:*  
300mA

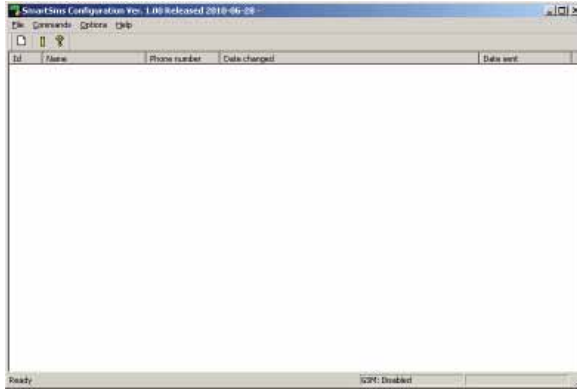
*Batterie:*  
12 V, 0,8 Ah.

*Relais:*  
NO/NC Nennlast 2 A bei 30VDC

Artikelnummer  
Mups-R

Produkt  
Mini UPS-kiskorasia..

# Alarmgeber **Zubehör:** SmartSMS-Konfigurationssoftware



## Konfigurationssoftware

Vollwertige und kostenlose Programmierschnittstelle auf Windows-Basis, mit der Sie alle Ihre SmartSMS-Geräte direkt oder ferngesteuert programmieren können.

Die Programmierung der Geräte erfolgt direkt über unser serielles Standardprogrammierkabel (PCable). Die ferngesteuerte Programmierung von Geräten erfolgt mit einem anderen an Ihren Computer angeschlossenen SmartSMS-Sender oder über ein GSM-Modem. Es wird automatisch eine Datenbank erstellt, in der alle Gerätedetails und -konfigurationen gespeichert werden. Bestehende Konfigurationen können schnell und einfach auf andere Geräte kopiert werden.

Mit einem Zeitstempel können Sie den Konfigurationsstatus in drei verschiedenen Stufen ganz einfach nachvollziehen.

Außerdem können Sie den Status Ihrer Ein- und Ausgänge sowie die von den angeschlossenen Sensoren aktuell gemessene Temperatur ablesen. Die Ausgänge sind steuerbar und lassen sich an- und abschalten.

Die SmartSMS-Software steht auf der Internetseite [www.safeline.eu](http://www.safeline.eu) kostenlos zum Herunterladen zur Verfügung.

## Anforderungen der Software

Standard-PC mit Windows XP, Vista oder 7 und eine serielle COM-Schnittstelle oder Verwendung eines Seriell/USB-Adapters.  
SafeLine Programmierkabel.

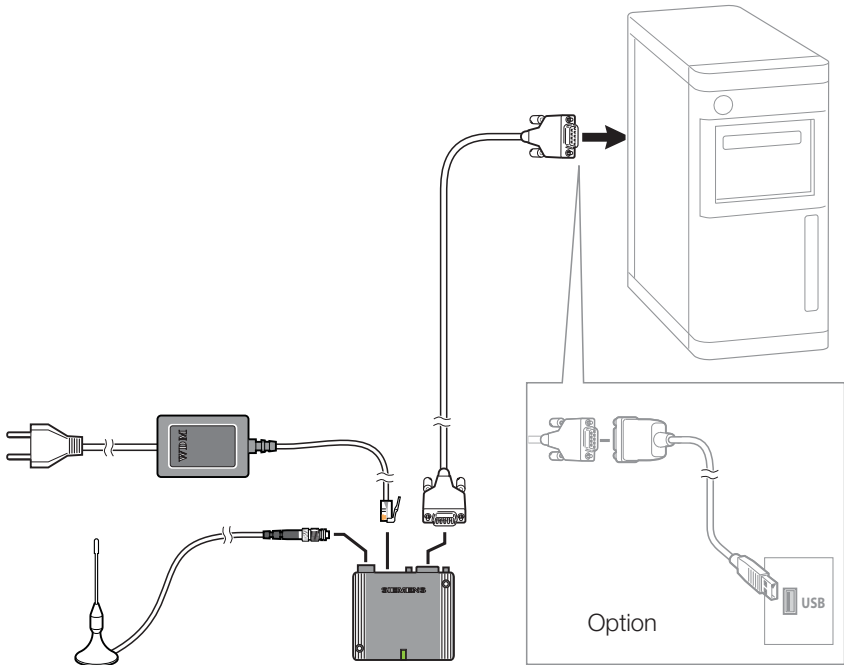
### Ferngesteuerte Programmierung mit SmartSMS-Gerät.

Standard-PC mit Windows XP, Vista oder 7 und eine serielle COM-Schnittstelle oder Verwendung eines Seriell/USB-Adapters.  
SafeLine Programmierkabel.  
SmartSMS-Gerät mit gültiger SIM-Karte angeschlossen.

### Ferngesteuerte Programmierung mit GSM-Modem.

Standard-PC mit Windows XP, Vista oder 7 und eine serielle COM-Schnittstelle oder Verwendung eines Seriell/USB-Adapters.  
GSM-Modem mit gültiger SIM-Karte angeschlossen.

# Alarmgeber **Zubehör:** **GSM-Option**



## **GSM-Option für Alarmgeber SmartSMS**

Ermöglicht die ferngesteuerte Programmierung über die SmartSMS-Konfigurationssoftware.

SmartSMS-Gerät und Computer nicht inbegriffen.

Artikelnummer  
GSM-Modem

Produkt  
GSM-Option

## Alarmgeber **Zubehör:** **Programmierkabel**



### **Programmierkabel mit serieller Schnittstelle**

Schließen Sie das Kabel an der seriellen Schnittstelle des Computers an und programmieren Sie das SmartSMS über die PC-Software SafeLine Pro die Sie kostenlos unter [www.safeline.eu](http://www.safeline.eu) herunterladen können.

### **Technische Daten**

*Länge des enthaltenen Kabels:*  
2 m.

Artikelnummer  
PCable

Produkt  
Programmierkabel 2 m.

# Alarmgeber **Zubehör:** **USB adapter**



## **Seriell zu USB Adapter**

Verwenden Sie den Seriell -> USB Adapter, um das serielle Kabel in ein USB-Kabel zu wandeln, wenn der Computer über keine serielle Schnittstelle verfügt oder die vorhandenen Schnittstellen nicht frei sind.

Wird mit Treibern für Windows XP und Vista geliefert.

## **Technische Daten**

*Länge des enthaltenen Kabels:*  
30 cm.

Artikelnummer  
USB-Seriell

Produkt  
Seriell zu USB-sovitin