

Technischer Support

Support **WELTWEIT**

Technischer Supportmanager
Im Auftrag von:



Geert Maurissen
+32 (0)2 762 9810

Gesprochene Sprachen:



Technischer Supportmanager
Im Auftrag von:



Roger Wickman
+46(0)8-448 73 90

Gesprochene Sprachen:



Technischer Supportmanager
Im Auftrag von:



Sven Höft
+49 (0)2267-8 67 97 97

Gesprochene Sprachen:



Mikael Bogefors
+46(0)8-448 73 90

Gesprochene Sprachen:



Anders Svensson
+46(0)8-448 73 90

Gesprochene Sprachen:



Marcus Thomasson
+46(0)8-448 73 90

Gesprochene Sprachen:



support@safeline.eu
safeline.eu/support

Technical Expert Network

STANDORTE



Technical Expert Network

BESCHREIBUNG

Mit dem Technical Expert Network (TEN) macht SafeLine deutlich, dass für uns der gesamte Prozess zählt. Natürlich ist es wichtig, ein hochwertiges Produkt herzustellen – nicht weniger wichtig ist jedoch eine hohe Qualität bei Support und Produktkompetenz.

Das TEN versammelt eine Gruppe von Technikern, die alle mit Erfolg das technische Expertentraining an unserem Standort in Schweden absolviert haben. Nach der Teilnahme an einer dreitägigen Schulung und dem erfolgreichen Ablegen einer schriftlichen Prüfung dürfen sie sich zu Recht als Experten in Sachen SafeLine bezeichnen.

Mit dem Technical Expert Network wenden wir uns nicht nur an unsere Partnerunternehmen, sondern auch an Kunden, die besonderen Wert auf individuellen Support legen.

Einmal im Jahr treffen sich die technischen Experten zu Gesprächen, Produktbewertungen und zur Ermittlung des Marktbedarfs für künftige Produkte. Durch einen technischen Newsletter werden sie regelmäßig über die jüngsten Neuerungen und Verbesserungen informiert; außerdem haben sie Zugang zu unserem technischen Online-Forum.

Eine vollständige Liste über alle unsere zertifizierten technischen Experten finden Sie auf unserer Internetseite: **www.safeline.eu/support**.

Bestellinformationen

Besuchen Sie die Webseite www.safeline.eu für Informationen zu Vertriebspartner, usw.



SafeLine Sweden
Antennvägen 10
13548 Tyresö
SWEDEN

Tel: +46(0)84477932
Fax: +46(0)84477931
E-mail: order@safeline.eu



SafeLine Europe
Blvd de la Woluwe 42,
1200 Brussels
BELGIUM

Tel: +32(0)2 762 98 10
Fax: +32(0)2 762 97 10
E-mail: order@safeline.eu



SafeLine-Deutschland
Westfalenstraße 22a
D-51688 Wipperfürth
DEUTSCHLAND

Tel: +49 (0) 2267 - 8 67 96 63
Fax: +49 (0) 2267 - 87 16 74
E-mail: order@safeline.eu



SafeLine Elevator Parts UK
3 Evegat Park Barn
Smeeth
Ashford
Kent
TN25 6SX
United Kingdom

Tel: +44(0)1303 815180
E-mail: order@safeline.eu

Nützliche Informationen

GEHÄUSESCHUTZKLASSEN (IP CLASS)

Elektrische Artikel sind mit einer IP-Klasse gekennzeichnet, um den Grad des mechanischen Schutzes vor Wasser und Staub anzugeben.

Ein elektrischer Artikel mit der Kennzeichnung IP 44 ist: (erste Ziffer) vor Objekten größer als 1 mm Durchmesser geschützt und (zweite Ziffer) widersteht Spritzwasser aus allen Winkeln.

Erste Ziffer - Schutz vor Festkörpern

- 0 Kein besonderer Schutz
- 1 Schutz vor Festkörpern bis zu 50 mm, z. B. versehentliches Berühren durch Personen
- 2 Schutz vor Festkörpern bis zu 12 mm, z. B. Finger von Personen
- 3 Geschützt vor Festkörpern über 2,5 mm (Werkzeuge und Kabel)
- 4 Geschützt vor Festkörpern über 1 mm (Werkzeuge, Kabel und Drähte)
- 5 Geschützt bis zu staubgroßen Körpern (keine schädlichen Ablagerungen)
- 6 Vollständig geschützt vor Staub

Zweite Ziffer - Schutz vor Flüssigkeiten

- 0 Kein Schutz
- 1 Schutz vor vertikal fallenden Wassertropfen, z. B. Kondensat
- 2 Geschützt vor direkten Wasserspritzern aus bis zu 15° von der Vertikalen
- 3 Geschützt vor direkten Wasserspritzern aus bis zu 60° von der Vertikalen
- 4 Geschützt vor Wasserspritzern aus allen Richtungen - geringes Wassereindringen zulässig
- 5 Geschützt vor Wasserspritzern mit niedrigem Druck aus allen Richtungen - geringes Eindringen
- 6 Geschützt vor kurzzeitiger Überflutung mit Wasser, z. B. auf Schiffsdecks - geringes Eindringen zulässig
- 7 Geschützt vor Untertauchen zwischen 15 cm und 1 m
- 8 Geschützt vor langen Zeiträumen des Untertauchens unter Druck

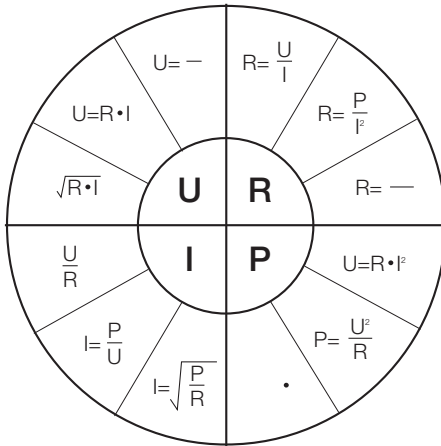
Die folgende Tabelle bietet Ihnen einen Vergleich zwischen den internationalen, deutschen, schwedischen, britischen und kanadisch/amerikanischen Benennungen.

IEC Publ. 34-5 DIN 40 050 Aug. 1970	DIN 40 050 Jan. 1963	Sen 2121	BS 2817	CSA 154 NEMA MG 1
IP 20	P20	S20	Screen protected open type	(guarded)
IP 21	P 21	S 21	Screen protected	Guarded drip-proof
IP 23	P 23	S 23	Screen protected splash-proof	Guarded splash-proof
IP 44	P 33	S 33	Totally enclosed splash-proof	Totally enclosed splash-proof
IP 54	P 43	S 43	Dust-proof, splash-proof	(splash-proof)
IP 55	P 44	S 44	Dust-proof, House-proof	(water-proof)

ANSCHLÜSSE

Bezeichnung	Anzahl der Pole	Verwendung
	4 (4/4)	Zwischen Handapparat und Telefoneinheit.
RJ 11	4 (6/4)	Zwischen Telefoneinheit und Wandkontakt.
RJ 12	6 (6/6)	Spezialkabel (z. B. zur Verwendung bei PBX).
RJ 45	8 (8/8)	ISDN und Netzwerk.

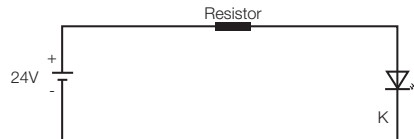
OHMSCHES GESETZ



Stromversorgung: 12V
 LED: 2V 20mA
 (12 - 2V)/0.02A
 R=500 ohm



Stromversorgung: 24V
 LED: 2V 20mA
 (24 - 2V)/0.02A
 R=1100 ohm



FARBKODIERUNG

 z. B. 4.700Ω 10%

0 - schwarz	± 1% - braun
1 - braun	± 2% - rot
2 - rot	± 0.5% - grün
3 - orange	± 0.2% - blau
4 - gelb	± 0.01% - lila
5 - grün	± 10% - silber
6 - blau	± 5% - gold
7 - lila	
8 - grau	
9 - weiß	

UMRECHNUNG VON EINHEITEN

1 Meter pro Sekunde

3,6 Kilometer pro Stunde
197 Fuß pro Minute
3,28 Fuß pro Sekunde
65,6 Yards pro Minute
2,24 Meilen pro Stunde
1,94 Knoten

1 Meter

39,4 Inch
3,28 Fuß
1.09 Yards
0,000621 Meilen
0,00054 Seemeilen
0,0054 Kabel

1 Liter

0,22 Gallonen (imperial)
0,26 Gallonen (US)
1,76 Pint (imperial)
1.000 Kubikzentimeter
0,04 Kubikfuß
61,02 Kubik-Inch

1 Kilogramm

1.000 Gramm
0,001 metrische Tonne
0,16 Stein
35,27 Unzen (US)
2,20 Pfund (US)
0,00011 Amerikanische Tonne

1 Pferdestärke

0,75 Kilowatt
745,70 Watt

20 °C

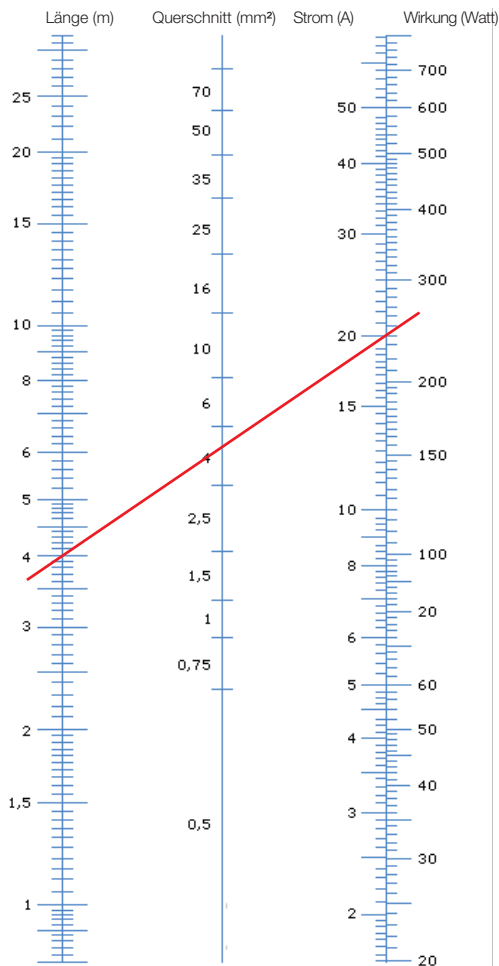
68 °F
293.15 K

KABELQUERSCHNITT

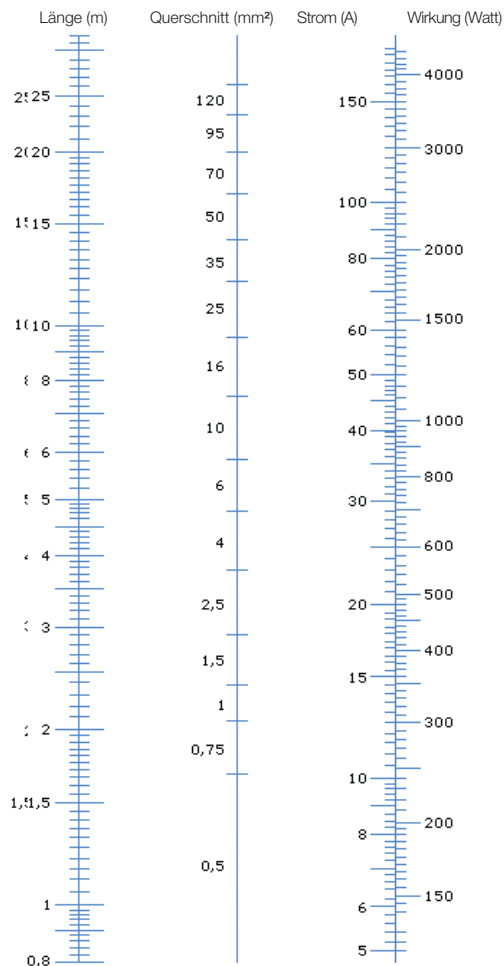
Beispiel: Bei einer Installation der 12 V Stromversorgung erwarten wir insgesamt die Verwendung von 4 m Kabel. Diese verbrauchen maximal 20 Ampere (siehe rote Linie im folgenden Nomogramm).

Um auf der sicheren Seite zu sein, sollte immer der nächst größere Kabelquerschnitt aufgrund der Spannung und den Interferenzen von Verbindern, Sicherungen und Steckern verwendet werden. Der geeignete Kabelquerschnitt für die angegebene Kabellänge ist also 6 mm².

Nomogramm für Kabelquerschnitt bei 12 V Stromversorgung



Nomogramm für Kabelquerschnitt bei 24 V Stromversorgung



Produktindex

Batt0.8A	Ersatzbatterie (0,8 A)	175
Batt2A	Ersatzbatterie 2 A	176
Batt52	Notstromversorgung	145
BL1	Unterbrechungslose Stromversorgung BL1	170
Button01	Notfallknopf	41
Button01	Notfallknopf	59
Button01	Notfallknopf	89
Button01	Notfallknopf	162
Chime-50X50	Ankunftssignal mit 2/3 akustischen Signalen	144
Comphone	Handapparat für Interkom und Programmierung	71
Comphone	Handapparat für Interkom und Programmierung	163
DeCode01	+Dec zu +Bin.	146
DeCode02	-Dec zu -Bin.	147
DeCode03	-Dec zu +Bin.	148
DeCode04	-Bin zu +Bin relay.	149
DL2	Überwachungskarte Aufzugswärter	87
DL2	Überwachungskarte Aufzugswärter	152
FD4	Haltestelle-Anzeige & Sprachansage FD4 mit roter Anzeige	118
FD4-Blue	Einbaumodell FD4 mit eingebautem Lautsprecher mit blauer Anzeige	118
FD4-CAN	Haltestelle-Anzeige & Sprachansage FD4-CAN mit roter Anzeige	121
FD4-CAN-Blue	Haltestelle-Anzeige & Sprachansage FD4-CAN mit blauer Anzeige	121
FD4-CAN-Green	Haltestelle-Anzeige & Sprachansage FD4-CAN mit grüner Anzeige	121
FD4-CAN-Yellow	Haltestelle-Anzeige & Sprachansage FD4-CAN mit gelber Anzeige	121
FD4-Green	Haltestelle-Anzeige & Sprachansage FD4 mit grüner Anzeige	118
PG1	Codierer	125
FD4-Plate	Frontplatte für FD4	122
FD4-Plate-SM	Hervorstehender Rahmen zur Aufputzbefestigung des FD4	123
FD4-PlateSpk	Einbaumodell FD4 mit eingebautem Lautsprecher mit roter Anzeige	120
FD4-PlateSpk-Blue	Einbaumodell FD4 mit eingebautem Lautsprecher mit blauer Anzeige	120
FD4-PlateSpk-Green	Einbaumodell FD4 mit eingebautem Lautsprecher mit grüner Anzeige	120
FD4-PlateSpk-SM	Aufputzmodell FD4 mit eingebautem Lautsprecher mit roter Anzeige	119
FD4-PlateSpk-SM-Blue	Aufputzmodell FD4 mit eingebautem Lautsprecher mit blauer Anzeige	119
FD4-PlateSpk-SM-Green	Aufputzmodell FD4 mit eingebautem Lautsprecher mit grüner Anzeige	119
FD4-PlateSpk-SM-Yellow	Aufputzmodell FD4 mit eingebautem Lautsprecher mit gelber Anzeige	119
FD4-PlateSpk-Yellow	Einbaumodell FD4 mit eingebautem Lautsprecher mit gelber Anzeige	120
FD4-Yellow	Floor display and voice announcer FD4 with yellow display	118
FD6-CAN-Rec	TFT-Haltestellen-Anzeige FD6-CAN, Aufbaumontage	133
FD6-CAN-SM	TFT-Haltestellen-Anzeige FD6-CAN, Einbaumontage	132
Fire_Rem1	Kabineneinheit für SafeLine Fire	155
Fire_Rem2	Stockwerkeinheit für SafeLine Fire	155
Fire_Rem3	Eingangseinheit für SafeLine Fire	155
Fire-Main	Brandmeldesysteme SafeLine Fire	154
GL4	GL4 with battery backup	33
GL4	GL4 with battery backup	51
GL4	GL4 with battery backup	166
GL5	GL5 mit 230 V Wechselstrom	34
GL5	GL5 mit 230 V Wechselstrom	52
GL5	GL5 mit 230 V Wechselstrom	167
GSM_AntKabel5M	Antennen-Verlängerungskabel 5 m	35
GSM_AntKabel5M	Antennen-Verlängerungskabel 5 m	53
GSM_AntKabel5M	Antennen-Verlängerungskabel 5 m	68
GSM_AntKabel5M	Antennen-Verlängerungskabel 5 m	168
GSM-AntMag03	GSM-Antenne, SMA	177
GSM-AntMag05	Extra leistungsstarke GSM-Antenne mit Magnethalterung, nur für SMA	178
GSM-Line	GL1	31
GSM-Line	GL1	49
GSM-Line	GL1	164
GSM-Line-R	GL2 rail box	32
GSM-Line-R	GL2 rail box	50
GSM-Line-R	GL2 rail box	165
GSM-Modem	GSM-Option für Alarmempfänger SLCC "SafeLine Call Center"	140
IC2	IC2: Interkomeinheit	38
IC2	IC2: Interkomeinheit	56
Led-Rec	Notleuchte zur Einbaumontage	85
Led-Rec	Notleuchte zur Einbaumontage	159
Led-SM	Notleuchte zur Aufbaumontage	84
Led-SM	Notleuchte zur Aufbaumontage	158
LT-Stat01	SafeLine SL1 – optionaler Alarmschalter	47
LT-Stat02	SafeLine SL1 – zusätzliche Gegensprechstation	48
Multiboard	Multicard +/-bin zu Des reléer	150
Mups-R	Mini UPS rail box	36
Mups-R	Mini UPS rail box	54

Produktindex

Mups-R	Mini UPS rail box.	169
PCable	Programmierkabel 2 m.	40
PCable	Programmierkabel 2 m.	58
PCable	Programmierkabel 2 m.	91
PCable	Programmierkabel 2 m.	160
Pic-Rec	Einbaumontagea Piktogramme	83
Pic-Rec	Einbaumontagea Piktogramme	157
Pic-SM	Aufbaumontage Piktogramme.	82
Pic-SM	Aufbaumontage Piktogramme.	156
SafeLine-Prog	Handapparat zur Programmierung.	172
SafeLine-Prog02	Programmierenwerkzeug für alle SafeLine Produkte.	173
SD-Card	SD-Karte mit Aufzugsmusik	100
Siren01	Piezo-Summer 12 VDC	88
Siren01	Piezo-Summer 12 VDC	171
SL1	SafeLine SL1 – Hauptstation	46
SL3000	SafeLine 3000 Haupteinheit mit PSTN Karte.	64
SL3000-GSMBoard	GSM Karte einschließlich Antenne (im Lieferumfang des *SL3000GSM enthalten).	67
SL3000-LineBoard	PSTN Karte (im Lieferumfang des *SL3000 enthalten).	69
SL3000-Main	SafeLine 3000 SafeLine 3000 Haupteinheit ohne Leitungsschnittstelle	64
SL3000-Main	SafeLine 3000 SafeLine 3000 Haupteinheit ohne Leitungsschnittstelle	65
SL3000-Mini	SafeLine 3000 Mini PSTN.	66
SL3000-XRemBoard	Zusatzkarte für Einheiten im Aufzugsschacht und auf dem Kabinendach.	70
SL3000-XRemote	SafeLine 3000 Zusatzinheit.	81
SL3000GSM	SafeLine 3000 Haupteinheit mit GSM Karte einschließlich Antenne.	65
SLCC	SafeLine Call Center (Hardware).	139
SLDL	Überwachungskarte.	86
SLDL	Überwachungskarte.	151
SLMX-COP	SafeLine MX2 COP	30
SLMX-Rec	Einbaumontage SafeLine MX2	28
SLMX-Rec-Pic	Einbaumontage SafeLine MX2 mit Piktogrammen	28
SLMX-Rec-PicB	Einbaumontage SafeLine MX2 mit Piktogrammen und Alarmknopf	29
SLMX-SM	Aufbaumontage SafeLine MX2	26
SLMX-SM-Pic	Aufbaumontage SafeLine MX2 mit Piktogrammen	26
SLMX-SM-PicB	Aufbaumontage SafeLine MX2 mit Piktogrammen und Alarmknopf	27
SLRem-COP	Kabineneinheit COP zur Montage hinter der Auszugskabinen-Bedieneinheit.	80
SLRem-V2	Kabineneinheit zur Einbaumontage	72
SLRem-V2-Pic	Kabineneinheit zur Einbaumontage mit Piktogrammen	74
SLRem-V2-PicB	Kabineneinheit zur Einbaumontage mit Piktogrammen und Alarmknopf	75
SLRem-V2Led	Kabineneinheit zur Einbaumontage mit Notleuchte	73
SLRem-V3	Kabineneinheit zur Aufbaumontage	76
SLRem-V3-Pic	Kabineneinheit zur Aufbaumontage mit Piktogrammen	78
SLRem-V3-PicB	Kabineneinheit zur Aufbaumontage mit Piktogrammen und Alarmknopf	79
SLRem-V3Led	Kabineneinheit zur Aufbaumontage mit Notleuchte	77
SMART-R	SmartsMS rail box.	153
SPK_34x34	Lautsprecher	102
SPK_34x34	Lautsprecher	128
SPK-FD40x40B	Lautsprechersatz	117
SPK-FD40x40B	Lautsprechersatz für Ankunftsläuten.	127
SPK-VA03	Lautsprecher mit Edelstahl-Frontplatte	103
SPK-VA03	Lautsprecher mit Edelstahl-Frontplatte	129
SPK-VA03	Lautsprecher mit Edelstahl-Frontplatte	134
SPK-VW50X50	Standardlautsprecher	116
SPK-VW50X50	Standardlautsprecher für Ankunftsläuten	126
USB-Seriell	Seriell zu USB Adapter	40
USB-Seriell	Seriell zu USB Adapter	58
USB-Seriell	Seriell zu USB Adapter	92
USB-Seriell	Seriell zu USB Adapter	161
VA03	Sprachansagen VA03.	98
VA03Kbus	Sprachansagen VA03-bus (Otis bus-interface).	99
VA03SD	Sprachansagen mit SD-Karte	97
Voice01	Lautsprecher mit Edelstahl-Frontplatte	104
Voice01	Lautsprecher mit Edelstahl-Frontplatte	130
Voice02	Lautsprecher mit erhöhtem Rahmen und Edelstahl-Frontplatte	105
Voice02	Lautsprecher mit erhöhtem Rahmen und Edelstahl-Frontplatte	131
W3	Haltestellen-Anzeigen W3 mit roter Anzeige.	111
W3-Blue	Haltestellen-Anzeigen W3 mit blauer Anzeige.	111
W3-Green	Haltestellen-Anzeigen W3 mit grüner Anzeige.	111
W3-Plate	Frontplatte für W3.	113
W3-Plate-SM	Hervorstehender Rahmen für W3	114
W3-Yellow	Haltestellen-Anzeigen W3 mit gelber Anzeige.	111
W3Kbus	Haltestellen-Anzeigen W3-bus mit roter Anzeige.	112
W3Kbus-Blue	Haltestellen-Anzeigen W3-bus mit blauer Anzeige.	112

SafeLine®

Quality talks



SafeLine 3000 erfüllt die Normen EN 81-28 und EN 81-70.

Optional können zusätzliche Stationen für das Kabinendach und den Aufzugschacht hinzugefügt werden. Wechsel zwischen GSM und Telefonleitung in weniger als einer Minute. Integrierte Funktion zur Aufzugsüberwachung.



Der SafeLine MX2 verbindet beste Klangqualität mit allen gemäß EN 81-28 vorgeschriebenen neuen Funktionen, wie z. B. integrierte Piktogramme. Aufzeichnung von Identifizierungs- und Alarmmeldungen vor Ort.

Verschiedene Protokolle zur Identifizierung.

Der SafeLine MX2 – das wahrscheinlich kleinste EN 81-28-kompatible Aufzugstelefon der Welt!



Das SafeLine Call Centre ist ein vollwertiger Alarmempfänger für Notfall-, Test-, Überwachungs- und SMS-Alarme. Die Software SLCC ist mit Windows-Netzwerken kompatibel und kann die Alarme per E-Mail und SMS an jeden beliebigen Empfänger senden.

safeline.eu

SafeLine®

Quality talks



SafeLine® 

— SWEDEN —

SafeLine Sweden
Antennvägen 10
13548 Tyresö
SWEDEN

Tel: +46(0)84477932
Fax: +46(0)84477931
E-mail: order@safeline.eu

SafeLine® 

— EUROPE —

SafeLine Europe
Blvd de la Woluwe 42,
1200 Brussels
BELGIUM

Tel: +32(0)2 762 98 10
Fax: +32(0)2 762 97 10
E-mail: order@safeline.eu

SafeLine® 

— DEUTSCHLAND —

SafeLine-Deutschland
Westfalenstraße 22a
D-51688 Wipperfürth
DEUTSCHLAND

Tel: +49 (0) 2267 - 8 67 96 63
Fax: +49 (0) 2267 - 87 16 74
E-mail: order@safeline.eu

SafeLine® 

— ELEVATOR PARTS UK —

SafeLine Elevator Parts UK
3 Evegate Park Barn
Smeeth
Ashford
Kent
TN25 6SX
United Kingdom

Tel: +44(0)1303 815180
E-mail: order@safeline.eu

safeline.eu